

Immeuble Modulaire en béton



Nos constructions ne sont pas que de simples immeubles. Elles représentent le fruit d'un concept unique de réalisation du bâtiment. Nous vous proposons un concept révolutionnaire, autant d'un point de vue des qualités antisismiques que thermodynamiques du bâtiment.

Des immeubles avec une durée de vie bien supérieure aux constructions traditionnelles grâce aux modules en béton armé, entièrement construit en usine suisse

On vous garantit une maîtrise des coûts sans retard causé par des intempéries comme dans le cas de la construction traditionnelle.

Prix : Dès 2'000'000 frs (sans terrain)

Rue de l'Arbre de la Liberté 3 – 1920 Martigny-Bourg – 027 / 723 16 38
www.zodiac-immo.ch - info@zodiac-immo.ch

Descriptif

Immeuble contemporain de 3 étages

Il comprend 8 appartements disposés comme suit :

Le rez comprend 3 appartements :

- Appartement de 2 pcs ½ de 46.6 m2 habitables
- Appartement de 3 pcs ½ de 87.5 m2 habitables ainsi qu'une terrasse de 9.6 m2
- Appartement de 4 pcs ½ de 98,4 m2 habitables ainsi qu'une terrasse de 9.6 m2

Le 1^{er} étage comprend 3 appartements :

- Appartement de 2 pcs ½ de 46.6 m2 habitables
- Appartement de 3 pcs ½ de 87.5 m2 habitables ainsi qu'une terrasse de 9.6 m2
- Appartement de 4 pcs ½ de 98,4 m2 habitables ainsi qu'une terrasse de 9.6 m2

Le 2^{ème} étage comprend 2 appartements en attique :

- Appartement de 3 pcs ½ de 86 m2 habitables ainsi qu'une terrasse de 38.3 m2
- Appartement de 4 pcs ½ de 98.97 m2 habitables ainsi qu'une terrasse de 38.3 m2

L'architecture intérieure est modulable en fonction du futur acquéreur. Nous vous proposons aussi la possibilité d'ajouter un sous-sol, des parkings souterrains, annexes supplémentaires, des panneaux solaires....



REZ



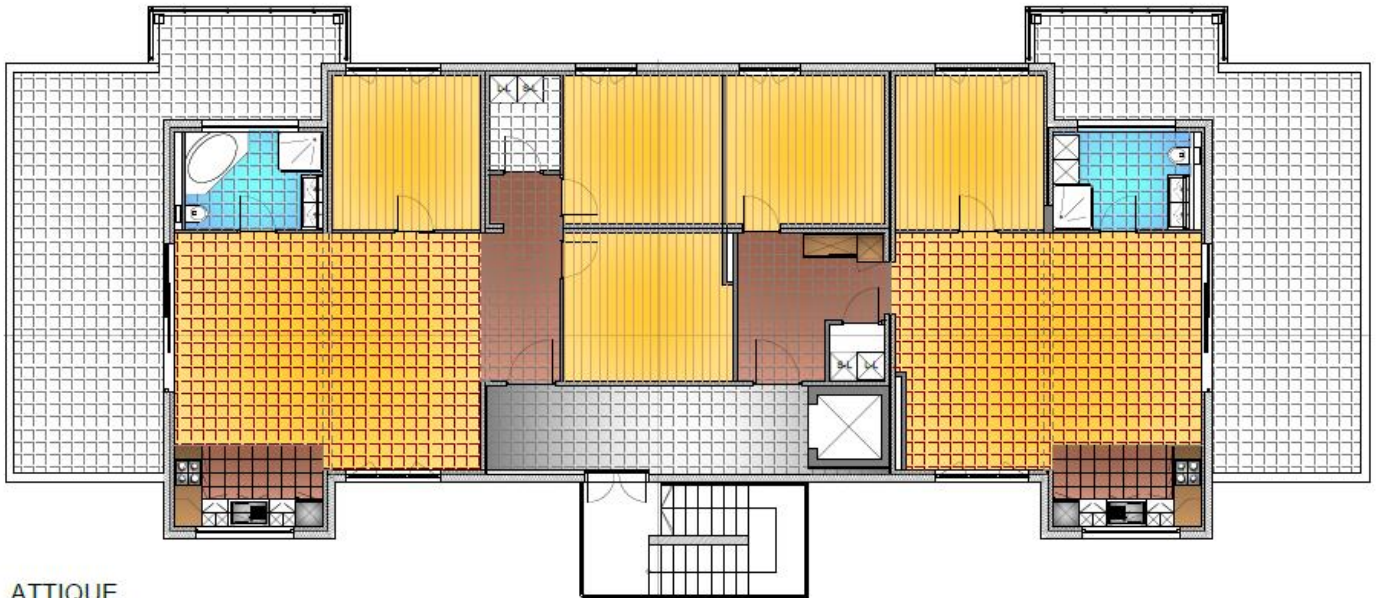
REZ



ETAGE



ETAGE



ATTIQUE



ATTIQUE

